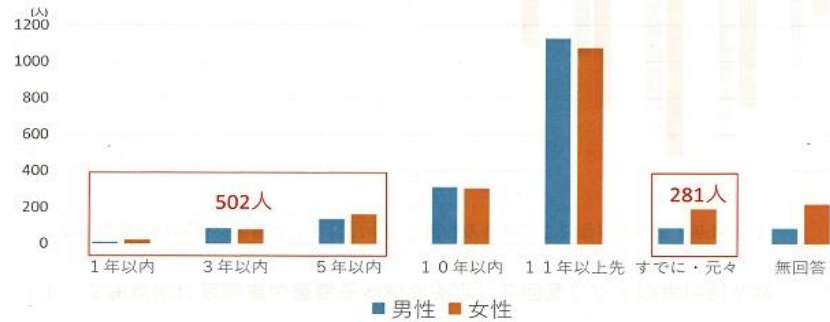


### 自動車の運転をいつごろまで予定しているか

4

「すでに運転をやめている・もともと運転していない」と回答した人は281人、  
「1～5年以内に自分で自動車を運転することをやめる予定」と回答した人は502人

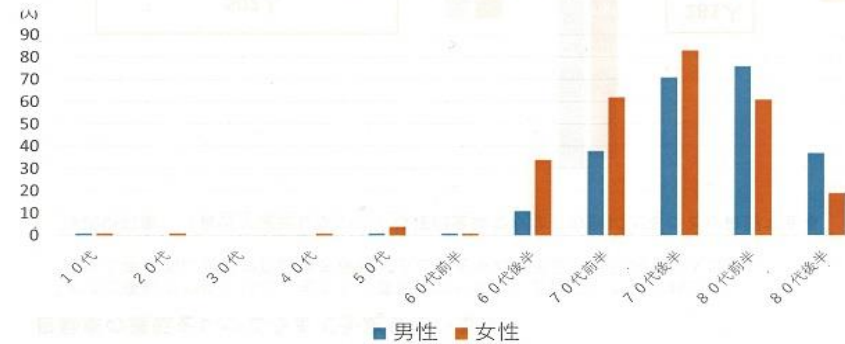
→近い将来、「自分で運転しない人」は庄内全体でかなりの数に上ることが確認できる



### 「1～5年以内に自動車の運転をやめる予定」と回答した人の年代別人数

5

女性は60代後半、男性は70代前半から運転をやめようと考え始める人が増える

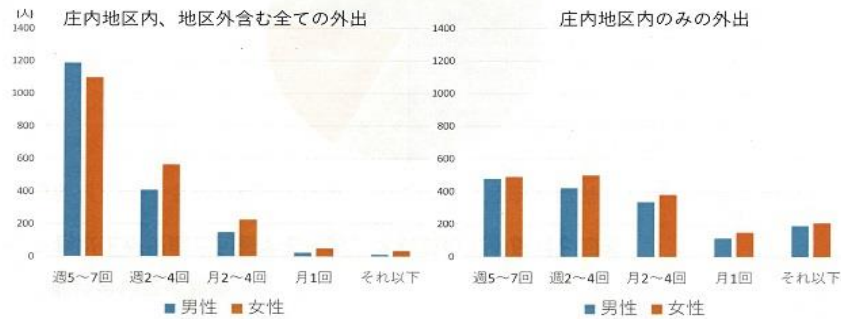


### 外出頻度

6

「地区内、地区外を含む全て外出」では「地区内だけの外出」に比べて頻繁に外出する人が多い。

→仕事や買物など、目的の移動先が地区外に多いため、地区内だけの外出頻度は低い傾向となるが、地区内へ頻繁に外出する人も一定数いることが分かる。



### 助け合い交通賛否

7

7割以上が賛成と回答する一方、2割弱の人が反対と回答

→反対と考える人の意見を聞き、不安に思う理由を解消していく必要がある

